

ProFace Xシリーズ 検温測定対応ハイブリッド認証ターミナル



ProFace X



顔

ProFace X[P]



掌



顔

ProFace X[TI]



掌



顔



体温とマスク検出

製品の特長

* 温度測定値は参考値であり、医療用途に利用することは出来ません。



複数の認証方式に対応

- ・顔 / 手のひら / カード / パスワード
- ・1台で多種類の認証方式を搭載



強靱なデバイス設計

- ・強力な照明条件下で高い視認性を提供 (0.5ルクス~50,000ルクス)
- ・IP68防塵・防水規格、IK04耐衝撃保護規格



マスク検出

- ・マスク着用の有無を検出し、未着用の場合は警告アラートを設定可能
- ・マスクをしていても顔認証が可能



体温検出 (TIのみ)

- ・迅速かつ正確な体温測定34~45°C
- ・発熱温度を提示する
- ・アラートする体温を設定可能
- ・測定距離: 30cm~50cm



勤怠システム連携可能

- ・勤怠管理や入退室管理用途として他社システムと連携可能
- ・ZKBioSecurity、ZKBioAccessをサポート



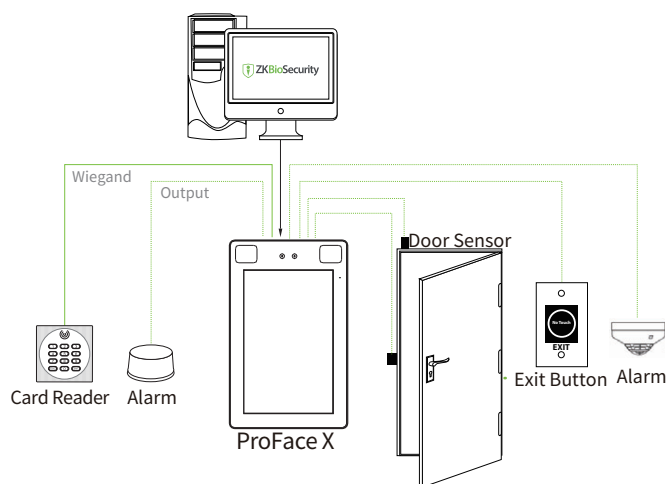
なりすまし防止アルゴリズム搭載

- ・印刷物攻撃 (レーザー、カラー、B/W写真)、ビデオ、3Dマスク攻撃に対応可能

仕様

	ProFace X	ProFace X[P]	ProFace X[TI]
ディスプレイ	8インチ タッチスクリーン		
顔容量	30,000(1:N)、50,000(オプション)		
パーム容量	/	5,000	
カード容量	50,000		/
履歴容量	1,00,000、2,000,000(オプション)		
ユーザー写真	30,000		
イベント写真	10,000		
標準機能	アクセスレベル、グループ管理機能、勤怠カレンダー設定、強要モード(パスワード)、アンチパスバック、レコードクエリ、タンパースイッチアラート、カスタム壁紙&スクリーンセーバー		
ハードウェア	900MHz デュアルコア CPU、メモリ512MB RAM/8G フラッシュ 2MP WDR微光カメラ、125KHz EMリーダー/13.56MHz MFカード、2MP WDR 低照度カメラ、明るさ調整可能なLED、HiFi 音声、高感度マイクロフォン、距離検出センサー、リセットボタン、タンパースイッチ		
通信	TCP/IP, WiFi (オプション)Wiegand入力/ 出力、RS485、RS232、OSDP		
アクセス制御インタフェース	ロックリレー出力、アラート出力/補助入力、退室ボタン/ドアセンサー		
生体認証アルゴリズム	ZKFace V5.8 & ZKPalm V12.0		
電源	12V DC、2,000mA以下		
動作湿度	93%以下		
動作温度	-30℃～60℃		
重量	1025g		1045g
寸法(H*L*D)	227*143*27mm		279*143*27mm
対応ソフトウェア	ZKBioSecurity、ZKBioAccess		

構成例



外観

